



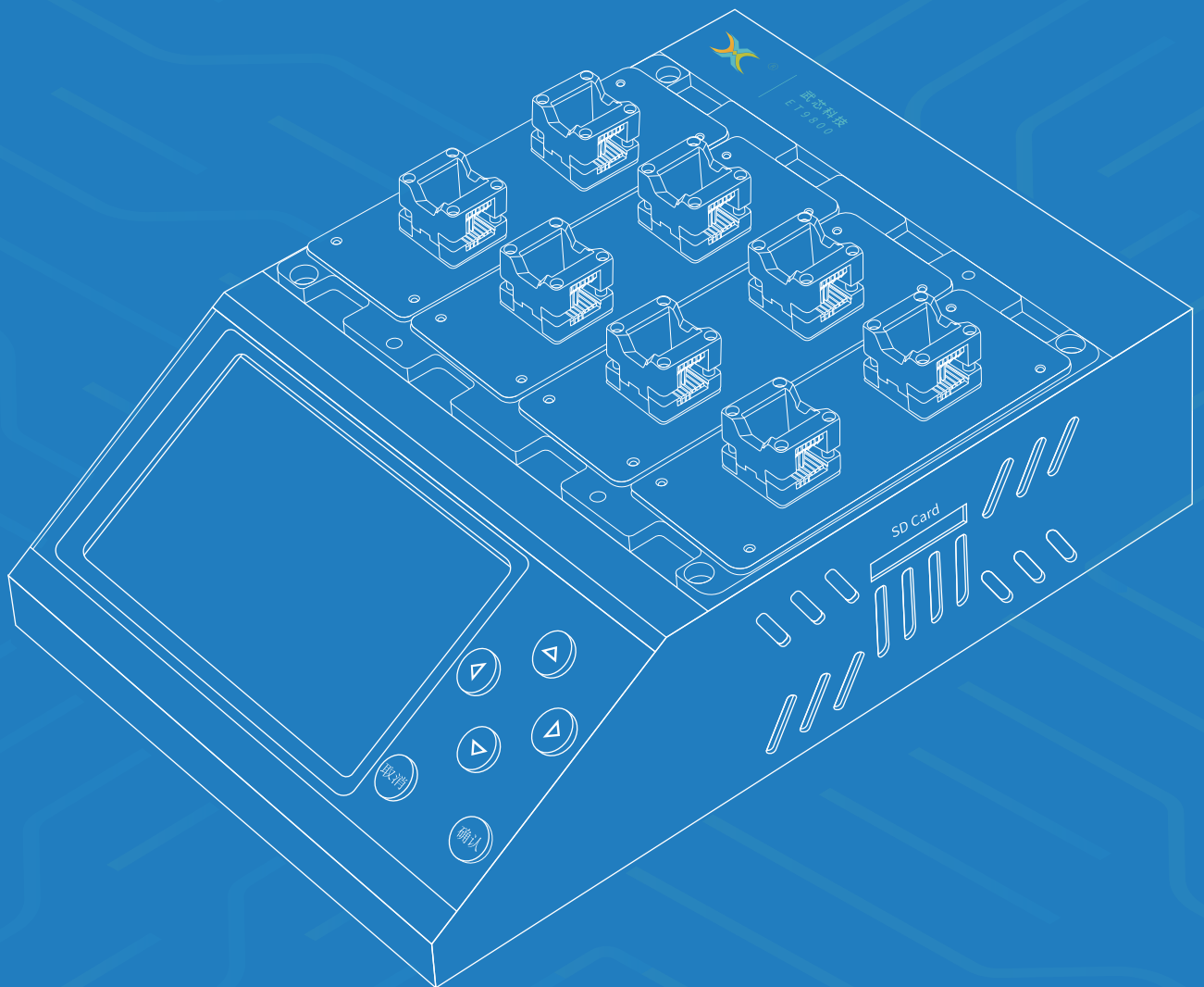
武芯科技  
WUXINTEK

多场景芯片(IC)烧录解决方案创新品牌

专注于IC烧录、测试领域  
为客户创造更大价值

# ET9800

通用型烧录器



武汉武芯科技有限公司  
Wuhan Wuxin Technology Co., Ltd.

## ET9800 烧录器介绍

ET9800是武汉武芯科技有限公司积累多年编程技术及行业实践，深入国内外用户体验习惯，创新打造的一款支持联机、脱机的量产型高速烧录器，支持各大厂商各种封装的MCU、eMMC、NandFlash、NorFlash、EEPROM及 DSP 等类型芯片，烧写稳定、高效。

对于Flash类型芯片，ET9800支持一拖八烧录。

对于MCU类型芯片，ET9800 默认大部分支持一拖四烧录，最大可支持一拖八烧录。



图表 1 ET9800 (带外壳)

## 产品特点

### 安全生产

- 采用独创发明专利的FPGA强大算法，保证时序信号的准确与可靠；
- 具备完善的电流检测功能，过流时快速关断，从而保护芯片和烧录器；
- 输出电源采用闭环控制，精确调节芯片所需电压，输出电压范围在1.2V~12V之间；
- 精密的托盘结构设计，提高烧录各部件的稳定性与耐用度；

### 极速编程、高效率

- 采用高性能ARM+FPGA硬件架构，编程带宽高达1.6Gb/s；
- 内置EMMC母片模块，支持最大128GB芯片的拷贝，通信速率可达芯片极限；

ET9800烧录时间表（1拖8）				
芯片类型	品牌	芯片型号	烧录文件大小	组合时间 (擦除+编程+校验)
EMMC	SAMSUNG	KLM8G1GETF-B041	1 GB	32 秒
Paralle Nand	ESMT	F59L1G81MB-25TG	132 MB	54 秒
SPI Nand	WINBOND	W25N01GVZEIT	132 MB	54 秒
SPI Nor	WINBOND	W25Q256JVSSIQ	32 MB	65 秒(空片)
MCU	GIGADEVICE	GD32F305RET6	512 KB	18 秒
DSP	TI	TMS320F280025CPM	128 KB	8 秒

### 多工位、高产能

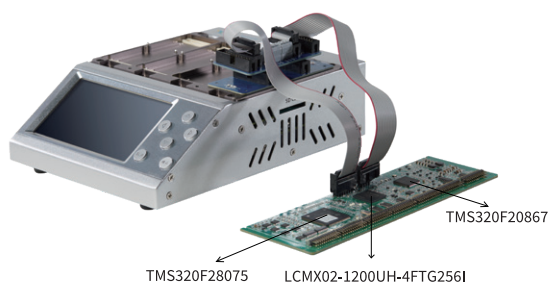
- 具有200个外部IO信号接口，最大支持8通道同时烧录；

## 灵活的量产环境

- 支持【联机 / 脱机】烧录模式：配制 4.3 寸电阻显示屏，脱机烧录时，无需配备电脑，节省资源和产线工位空间；
- 支持【裸片 / 在板】烧录模式：无论现在或将来要采用何种烧录方式，都可按需采用，减少额外的设备购买成本，而且保持一贯的产品使用方式，便于生产与管理；
- 选配省力压杆，节省产线员工体内能量，受力均匀，从而提高烧录座的使用寿命；

## 支持在板烧录

- 支持在板烧录，可实现复杂多样的需求，甚至对 PCB 上多种芯片进行一次性烧录，产能或可提升 10 倍以上，广泛应用于家电、汽车电子、新能源等领域。

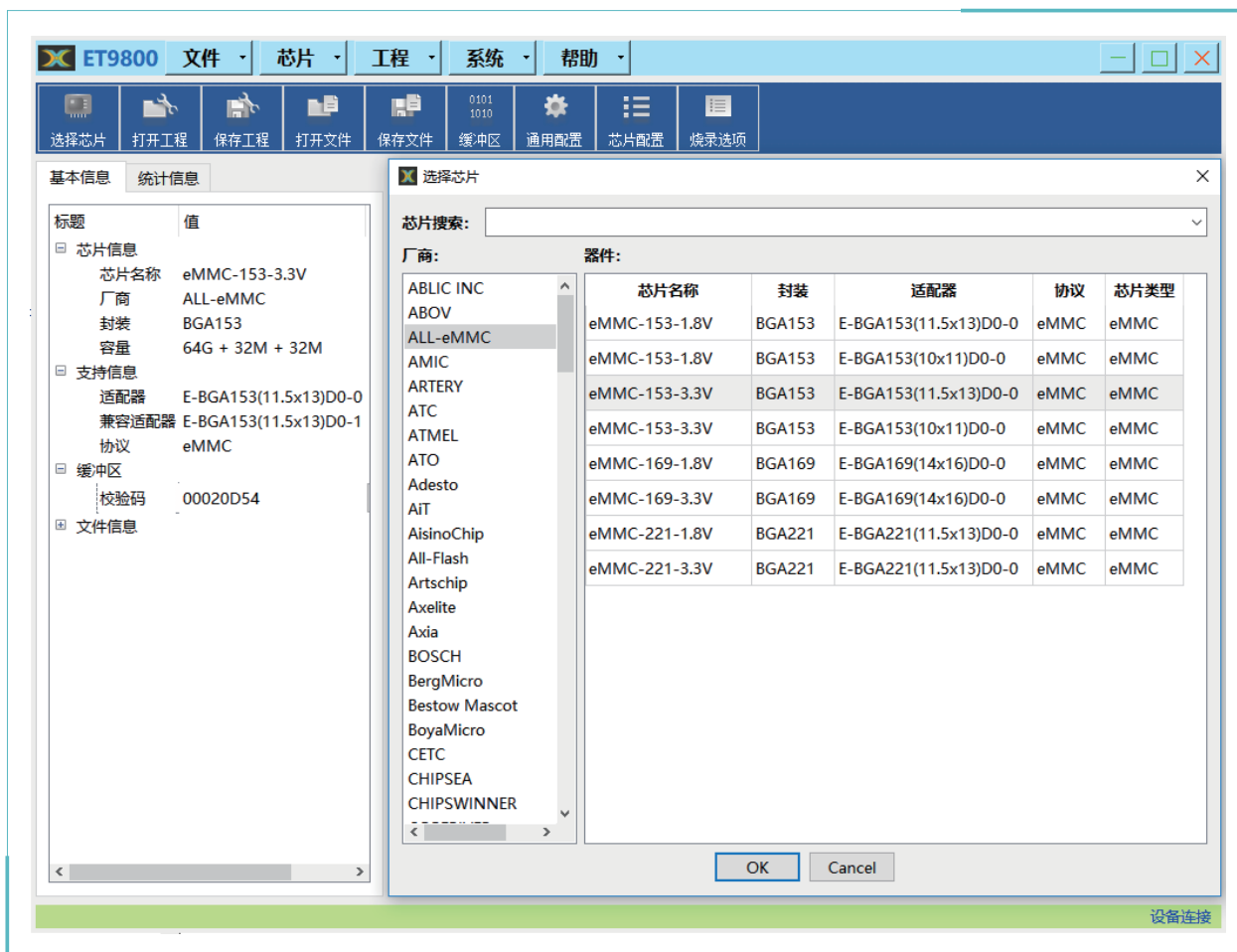


## 海量芯片支持

- **支持厂家多**：GD、ST、TI、NXP、Infineon、Cypress、Renesas、winbond、MXIC、Silicon\_Lab、Microchip、ARTERY、Fudan、HangShun、Nation、NUVOTON、HDSC、ATMEL、FORESEE、TOSHIBA、ESMT、MICRON、DOSILICON、ISSI、XMC、XTX等；
- **支持芯片类型多**：eMMC5.5/5.1/5.0/4.5/4.4、SPI norflash、Spi\_nand、parallel\_nand、parallel\_norflash、EEPROM、MCU、ARM、DSP、CPLD、FPGA 等；
- **支持封装种类多**：BGA、FBGA、QFN、DFN、WSON、QFP、TQFP、SOP、TSOP、TSSOP、SOIC、DIP、SDIP、PLCC、JLCC 等；

## 强大的烧录软件【轻松点几下，烧录 So Easy】

- 简洁的烧录软件界面，却具备灵活、强大的功能，并且提供多种防呆措施，避免产线烧录事故。

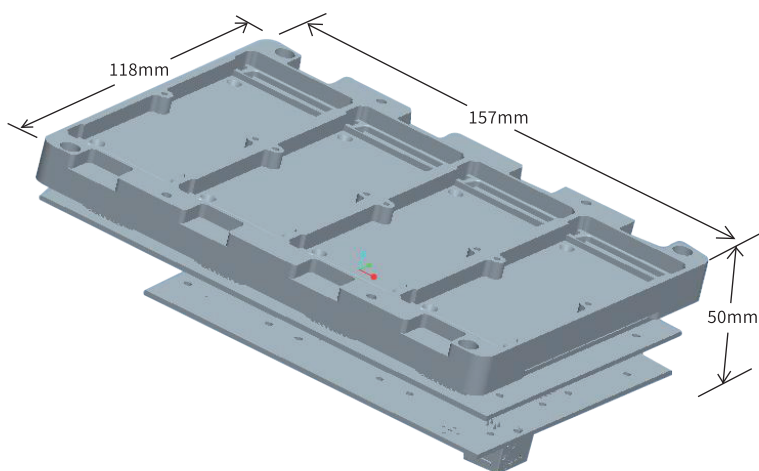


- 支持工程模式:用户可将一个工单的烧录配置(包括芯片型号、烧录数据、配置项等)保存为烧录工程文件,后续打开工程即可量产。
- 可对工程进行加保护,避免产线误操作;可对工程进行加密或绑定烧录器,保护数据的安全。
- 支持【联机 / 脱机】、【裸片 / 在板】等多种灵活的烧录模式,具备丰富便捷的脱机管理功能。
- 支持擦除、编程、校验、查空、读取、加密、解密、加保护及解保护等功能,用户可将他们任意组合成一个流程,轻松组合或量产。
- 支持多种文件格式(包括 Bin、Hex、S19、jed、pof 及 elf 等)。  
针对不同芯片类型(eMMC、Nand、Nor 及 MCU 等)开发了非常人性的交互界面,用户体验更佳。
- 查看日志系统,对生产进行跟踪与回溯。
- 支持动态数据烧写,比如自增序列号(滚码)、密钥等,支持用户特殊定制。

## 其他规格

### 硬件规格

- 烧录器带外壳尺寸:225 x 160 x 59 mm (高度不含烧录座及脚垫) ;
- 烧录器带外壳重量:1.85kg;
- 头子中心距:39.00 mm;
- 4.3 寸 LCD 显示触摸屏;
- 丰富的接口, 包括 100/1000M 以太网、SD 卡、USB2.0 Device、串口 RS-232、电源开关及接地端子等;
- 电源输入接口为 12V 电压, 内正外负, 请使用标配的电源适配器连接, 禁止使用其他电源适配器;



烧录核心尺寸:157 x 118 x 50 mm 重量:0.65 kg

### 工作条件

- 工作电压 110 ~ 240 VAC;
- 功率:40W;
- 频率范围 50 ~60Hz;
- 工作温度:0 ~ 50°C;
- 工作湿度:70%RH, 无凝水;

### 存储条件

- 存储温度:-10 ~70°C;
- 存储湿度:80%RH, 无凝水;

### 标配部件

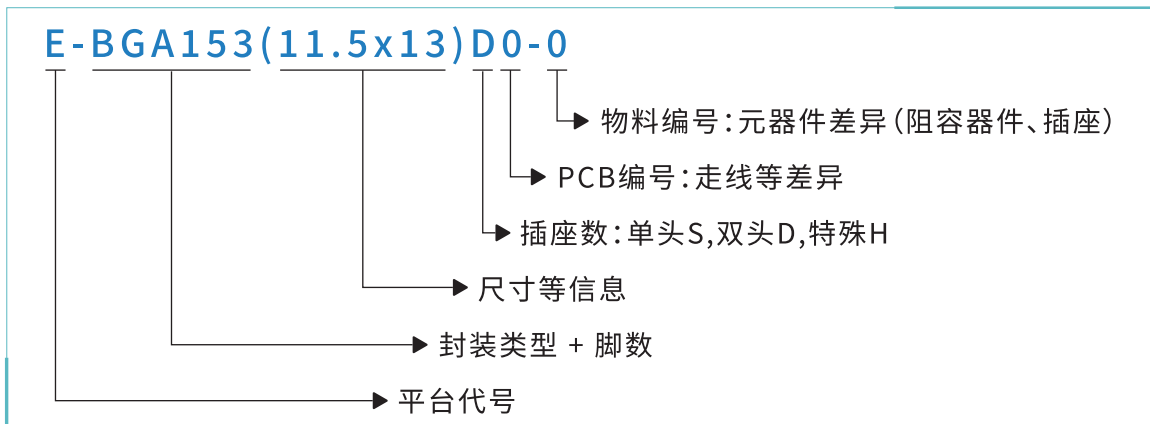
- 一台 ET9800 烧录器;
- 一条 USB 线缆;
- 一套电源适配器;

### 服务

- 整机一年保修;
- 软件终身免费升级;

## ET9800 烧录座命名规范

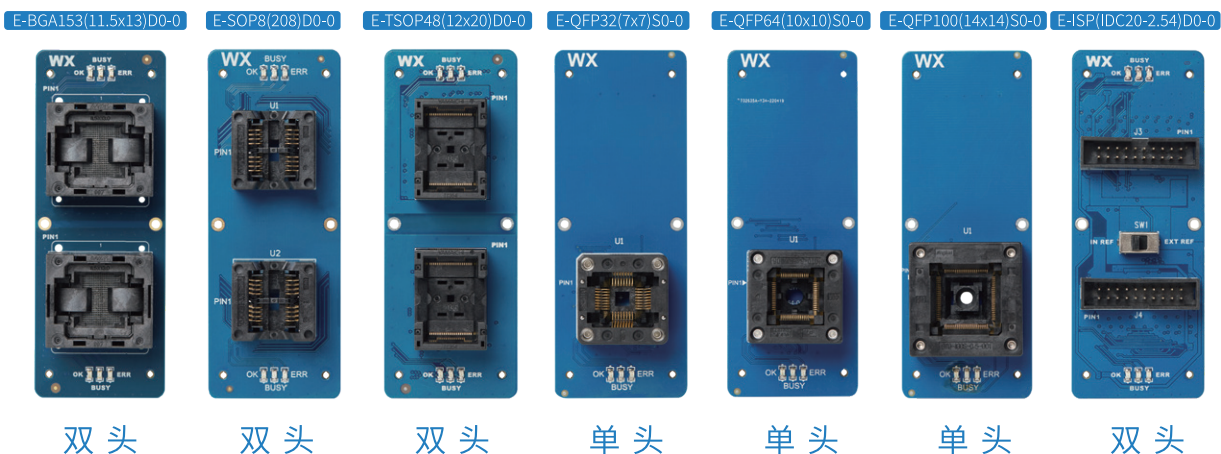
以BGA153大封装举例如下：



ET9800 烧录座命名规范

ET9800 可支持一拖几烧录, 可以通过烧录座型号的头数字母部分进行判断:

- 头数为 D 则表示支持一拖八烧录;
- 头数为 S 则表示支持一拖四烧录;
- 头数为 H 则表示支持一拖二烧录。



 [www.wuxintek.com](http://www.wuxintek.com)

 [sales@wuxintek.com](mailto:sales@wuxintek.com)

 +8615018772163



本公司已竭尽全力来确保手册内载信息的准确性和完善性。若您发现任何错误或遗漏，请与我们联系，对此，我们深表感谢。  
©武汉武芯科技有限公司版权所有，并保留随时更改手册内产品信息的权利，而无需事先通知。